
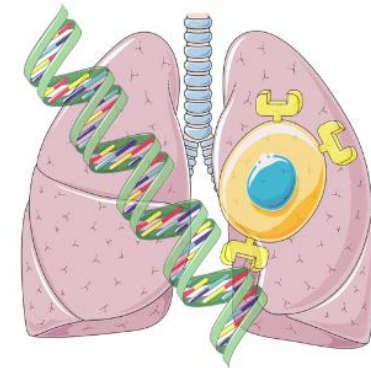
	یا من اسمہ دواء و ذکرہ شفاء	
---	-----------------------------------	---

سلول درمانی در بیماری های

ریه



دکتر راضیه پریزاد - سوپروایزر آموزش سلامت

پائیز ۱۴۰۳

مرکز آموزشی درمانی و تحقیقاتی قلب و عروق

شهید مدنی تبریز

<http://madanihosp.tbzmed.ac.ir>

(۱)

درمان سلولی، به ویژه استفاده از سلول‌های بنیادی، برای درمان انواع بیماری‌های ریوی مانند بیماری انسدادی مزمن ریه، فیبروز ریوی و سندرم زجر تنفسی حاد استفاده می‌شود. هدف از این درمان، ترمیم یا بازسازی بافت‌های آسیب‌دیده ریه، بازگرداندن عملکرد ریه و کاهش التهاب است.

سلول‌های بنیادی مورد استفاده در این درمان عمدتاً سلول‌های بنیادی هستند، به دلیل ویژگی‌های ضد التهابی، تنظیم‌کننده سیستم ایمنی و ترمیم‌کننده، این سلول‌ها می‌توانند از منابع مختلفی مانند مغز استخوان، بافت چربی و خون بند ناف به دست آیند. درمان شامل:

جمع‌آوری سلول‌ها : سلول‌های بنیادی از بند ناف جمع‌آوری می‌شوند. سلول‌های بنیادی معمولاً از مغز استخوان یا بافت چربی به دست می‌آیند.

(۲)

• پردازش و گسترش سلول‌ها : سلول‌های جمع‌آوری شده در محیط آزمایشگاهی پردازش و گسترش می‌یابند تا تعداد کافی از سلول‌ها برای درمان به دست آید.

• تزریق سلول‌ها : سلول‌های پردازش‌شده معمولاً از طریق تزریق وریدی به بیمار تجویز می‌شود. در برخی موارد، سلول‌ها ممکن است به طور مستقیم به ریه‌ها تزریق شوند.

آمادگی قبل از تزریق:

- نیاز به آمادگی خاصی نیست.

- تمام مدارک درخواستی توسط پزشک معالج شامل: اسپیرومتری، عکس سینه و اسکن سینه را روز تزریق به همراه داشته باشید.

(۳)

منابع

- Weiss DJ, et al. "Stem cell therapy for chronic lung disease: cellular mechanisms and clinical strategies." *The Lancet Respiratory Medicine*. 2020;8(7), 696-707.
- Kotton DN, Fine A "Lung regeneration: mechanisms, applications and emerging stem cell therapies." *Nature Medicine*. 2019;25(9), 1310-1318.

شماره تماس درمانگاه سلول درمانی

۰۴۱-۳۳۳۴۹۵۲۵

شماره تلفن واحد آموزش و پیگیری بیمار

۰۴۱-۳۳۳۶۱۱۷۵



مراقبت بعد از تزریق:

- نشانه های عفونت محل تزریق را کنترل کنید.
- ممکن است واکنش های خفیفی مانند تب، لرز یا علائم شبیه به آنفلوآنزا رخ دهد.
- داروهای مصرفی ممکن است تغییر کند. داروهای خود را طبق تجویز پزشک معالج خود ادامه دهید.
- در صورت توصیه پزشک معالج در برنامه های بازتوانی شرکت کنید.
- رژیم غذایی سالم را رعایت کنید.